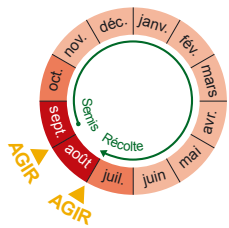


# Colza

Limiter la formation du ruissellement en sol limoneux



## → Quels risques ?



### La culture la moins à risque, mais...

Dans la campagne culturale, le colza est la première culture implantée. Les semis ont lieu à une période plutôt sèche, avec cependant encore des risques d'orages.

Le risque est de créer un lit de semences exclusivement composé de terre fine, afin de favoriser le contact sol - graine.

La tentation est également grande de rouler les semis afin de maintenir de la fraîcheur dans le lit de semences. Cela accentue le risque de ruissellement sur la parcelle, jusqu'à ce que la culture recouvre le sol.

## → Objectifs

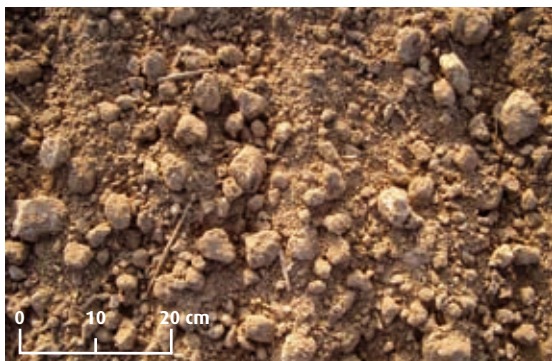
### ► Un lit de semences rugueux...

**Eviter l'excès de terre fine :** le travail du sol doit permettre de créer une structure de sol favorable sur au moins 15 cm, pour le développement du colza, tout en préservant un état de surface "motteux" pour limiter les risques de battance.

### ... A préserver : ne pas rouler les semis

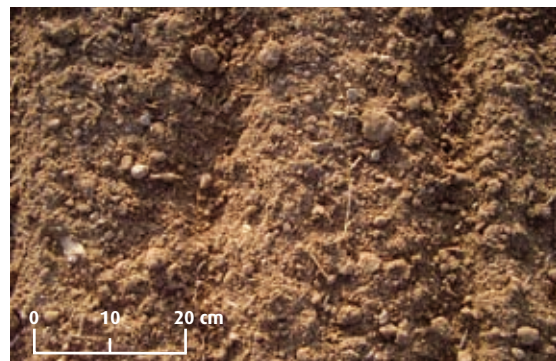
Le roulage du semis doit être proscrit, sous peine de réunir alors toutes les conditions pour favoriser le ruissellement et sa concentration. L'état de surface doit impérativement rester poreux et rugueux, pour maintenir l'infiltration.

#### Idéal



Maintenir un état de surface motteux

#### A éviter



Eviter l'excès de terre fine en surface



### Tenir compte des exigences de la culture

Le colza est une plante sensible au compactage en profondeur. Celui-ci pénalise le développement et la croissance du système racinaire, d'où une mauvaise absorption de l'azote. La culture est alors plus sensible aux coups climatiques.

*sur le bassin versant, agissons ensemble pour la prévention des risques*

## → Comment agir ?

### Interculture avant colza : un cas particulier

Le colza est une des rares cultures avant laquelle il n'est pas possible d'implanter un couvert.

Néanmoins, au vu de sa date d'implantation et de sa capacité de croissance à l'automne, un couvert de colza est aussi efficace en terme de lutte contre le ruissellement durant l'automne hiver qu'une culture intermédiaire.



En automne hiver, le colza peut offrir un couvert très efficace

### Un labour motteux

Le résultat du labour est déterminant pour la suite des opérations de préparation du sol. Son affinement détermine les trains d'outils à suivre. En sol limoneux, il faut rechercher un labour très motteux, d'autant plus si la suite des opérations est menée au moyen d'outils animés.

### Reprise de labour et semis : des outils limitant l'affinement

Pour éviter tout risque de tassement du sol, il est recommandé de limiter le nombre de passages pour la réalisation de ces opérations. Cela plaide pour l'utilisation d'outils ou de trains d'outils polyvalents. Les outils à dents sont recommandés pour assurer une fissuration du lit de semences, favorable à l'enracinement. Ils permettent également de préserver l'état de surface du lit de semences.

L'utilisation d'outils animés doit se faire moyennant la prise en compte de la sensibilité à la battance des sols limoneux de notre région. La vitesse de rotation doit être la plus faible possible, et la vitesse d'avancement la plus grande possible compte tenu des capacités des outils utilisés (débit de chantier du semoir, puissance du tracteur...).

**Ne roulez pas les semis :** cela a pour conséquence d'aplanir la surface du sol, et ainsi de favoriser la formation de la croûte de battance.

#### Des effaceurs de traces de roues

Les traces de roues du tracteur peuvent représenter près du quart de la surface semée. Les effaceurs de traces de roues peuvent éviter la concentration du ruissellement dans ces traces.

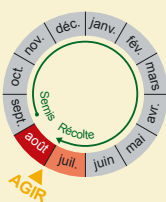
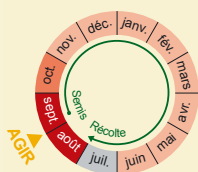


### Déchaumez aussitôt la récolte

Laisser le chantier de récolte tel quel augmente les risques de ruissellement et ne permet pas de gérer les pertes de grains liés à la récolte. Le déchaumage doit avoir lieu le plus tôt possible après la récolte. Non seulement il va permettre de redonner de la capacité d'infiltration au sol, mais en faisant lever les graines de colza perdues à la récolte, il va permettre d'offrir au sol une couverture végétale limitant le ruissellement. Une fois détruit, ce couvert de repousses continuera à protéger le sol par effet "mulching", jusqu'au labour pour la culture suivante.



Après la récolte, ne pas laisser le sol dans cet état



#### Réalisation



**Nicolas COUFORIER - Véronique LECOMTE**  
**Audrey LE GOFF**  
Chambre d'agriculture de la Seine-Maritime  
Tél. 02 35 59 47 47 - Fax 02 35 60 25 71  
chambre.agriculture@seine-maritime.chambagri.fr

**Yann PIVAIN**  
Chambre d'agriculture de l'Eure  
Tél. 02 32 78 80 00 - Fax 02 32 78 80 01  
accueil@eure.chambagri.fr



**Mélanie LHERITEAU - Jean-François OUVRY**  
Association Régionale pour l'Etude et l'Amélioration des Sols  
Tél. 02 35 97 25 12 - Fax 02 35 97 25 73  
contact@areas.asso.fr

#### Avec le concours financier de



sur le bassin versant, agissons ensemble pour la prévention des risques